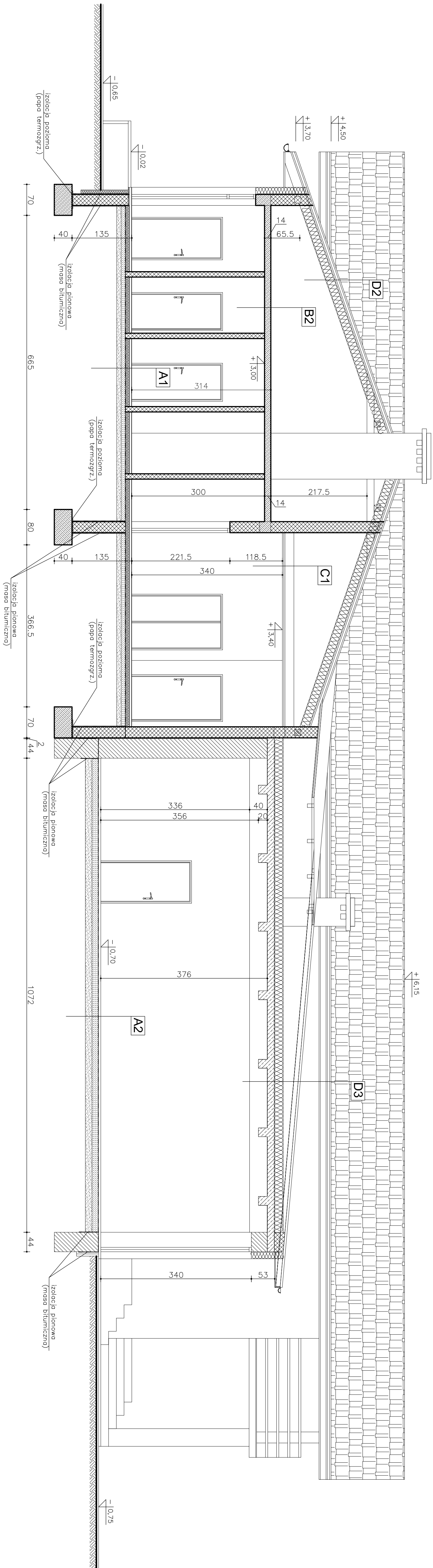


PRZEKRÓJ C-C



<b>A1</b>	
płytki gres	0,01
posadzka cementowa	0,04
styropian	0,10
papa termozgrzewalna	0,10
podkład betonowy	0,10
podspółka płaskowa	0,10

<b>B1</b>	
strop żelbetonowy	0,15

<b>C1</b>	
pos. dolny dźwigara	0,20
ruszt metalowy /węża min.	0,05
płyty 2x6KF-EI30	0,03

<b>D2</b>	
blachodachówka	
foli drewniane 5 x 4	0,05
kontrfoli 3 x 5	0,03
folia paroizolacyjna	0,20
krokwie /węża min.	0,08
ruszt metalowy /węża min.	0,03
płyty 2x6KF-EI30	

<b>A2</b>	
posadzka cementowa	0,05
papa termozgrzewalna	0,10
podkład betonowy	0,10
podspółka płaskowa	0,10

<b>D3</b>	
blachodachówka	
foli drewniane 5 x 4	0,05
kontrfoli 3 x 5	0,03
folia paroizolacyjna	0,20
krokwie /węża min.	0,08
ruszt metalowy /węża min.	0,03
płyty 2x6KF-EI30	

<b>FIRMA BUDOWLANA I HANDLOWA</b>			
<b>mgr inż. Barbara MALEC</b>			
ul. Inowłodzka 5 m. 61			
tel. kom. 602 22 90 70			
tel. dom. 602 22 90 70			
e-mail: b.malec@wp.pl			
<b>ROZBUDOWA I PRZEBUDOWA</b>			
<b>GINNEGO OŚRODKA KULTURY W BĘDKOWIE</b>			
<b>BEŁKÓW, G.M. BEŁKÓW DZIAŁKA NR EW. GR. 346</b>			
<b>PROJEKTANT:</b>			
mgr inż. arch. Anna ROGUT			
<b>SPRACODAJCĄ:</b>			
mgr inż. arch. Anna ROGUT			
<b>TYTUŁ RYS.:</b>			
<b>PRZEKROJ C-C</b>			
<b>SKALA:</b>			
<b>1:50</b>			
<b>DATA:</b>			
<b>Maj 2013 R.</b>			
<b>INR. RYS.:</b>			
<b>A - 07</b>			